



## *SilkyEvCam*

FW/Plugin アップデート手順

Feb.2021

ubuntu :P.2~P.5

windows :P.6~P.9

Dated: 2021/2/17 Rev.2

Home Page <http://www.centuryarks.com/>

**ファイル名 : SilkyEvCamUpdaterPack\_ubuntu\_20210122.zip**  
を弊社ホームページより、お使いのPCにダウンロードしてターミナル上で解凍してください。  
\$> unzip SilkyEvCamUpdaterPack\_ubuntu\_20210122.zip [Enter]

以下のファイルが展開されます。

- readme.txt
- SilkyEvCam plugin installer v2.3.0(SilkyEvCam\_G31\_Installer\_for\_ubuntu\_v2.3.0.zip)
- SilkyEvCam FW updater v2.1.4(SilkyEvCam\_FW\_Updater\_for\_ubuntu\_v2.1.4.zip)
- SilkyEvCam FPGA updater v4.1.1(SilkyEvCam\_FPGA\_Updater\_for\_ubuntu\_v4.1.1.zip)

**アップデート手順は3ステップあります。**

Step1. SilkyEvCam plugin installer v2.3.0

Step2. SilkyEvCam FW updater v2.1.4

Step3. SilkyEvCam FPGA updater v4.1.1

**お守りください**

- 3つのステップをすべて実行してください。
- 処理実行は、PCにAC電源を繋げた状態で行ってください。
- プログラム実行中(ファームウェア書込み中)は、SilkyEvCamのUSBプラグを抜いたり、電源供給を止めないでください。

詳細手順を次ページより記載します。

## Step1. SilkyEvCam plugin installer v2.3.0

カメラをPCに繋げる必要はありません。

PCのターミナル上で、以下の処理を実行してください。

```
$> unzip SilkyEvCam_G31_Installer_for_ubuntu_v2.3.0.zip [Enter]
```

```
$> cd SilkyEvCam_G31_Installer_for_ubuntu_v2.3.0 [Enter]
```

```
$> chmod +x CA_Silky_installer.sh [Enter]
```

```
$> ./CA_Silky_installer.sh [Enter]
```

## Step2. SilkyEvCam FW updater v2.1.4

PCのターミナル上で、以下の処理を実行してください。

```
$> unzip SilkyEvCam_FW_Updater_for_ubuntu_v2.1.4.zip [Enter]
```

```
$> cd SilkyEvCam_FW_Updater_for_ubuntu_v2.1.4 [Enter]
```

```
$> chmod +x SilkyEvCam_FW_Updater.sh [Enter]
```

カメラとPCをUSBケーブルで繋がせます。

PCのターミナル上で、以下の処理を実行してください。

```
$> ./SilkyEvCam_FW_Updater.sh [Enter]
```

コマンド入力待ち状態になったら、カメラのUSBプラグを抜いてください。

## Step3. SilkyEvCam FPGA updater v4.1.1

PCのターミナル上で、以下の処理を実行してください。

```
$> unzip SilkyEvCam_FPGA_Updater_for_ubuntu_v4.1.1.zip [Enter]
```

```
$> cd SilkyEvCam_FPGA_Updater_for_ubuntu_v4.1.1 [Enter]
```

```
$> chmod +x SilkyEvCam_FPGA_Updater.sh [Enter]
```

カメラとPCをUSBケーブルで繋がせます。

PCのターミナル上で、以下の処理を実行してください。

```
$> ./SilkyEvCam_FPGA_Updater.sh [Enter]
```

コマンド入力待ち状態になったら、カメラのUSBプラグを抜いてください。

SilkyEvCamのデバイス情報を表示する手順は以下のとおりです。

カメラとPCをUSBケーブルで繋げます。

PCのターミナル上で、以下の処理を実行してください。

```
$> silkyevcam_platform_info [Enter]
```

赤い枠内の情報がこの例と同じであることを確認してください。

```
centuryarks2@PHE-CA2: ~/Prophesee/temp/SilkyEvCamUpdaterPack_20210119/SilkyEvCa...
File Edit View Search Terminal Help
metavision-sdk-ui 2.1.0 amd64 Metavision SDK UI li
brary.
-----
METAVISION SYSTEMS INFORMATION
-----

#### SYSTEMS AVAILABLE ####

# FOUND GEN 3.1 VGA #

Connection USB
FW Build Date Fri Jan 15 17:26:36 2021
FW Release Version 2.1.4
Manufacturer CenturyArks
Raw Formats EVT3
Sensor Info 3.1
Serial #####
System Build Date Sat Dec 19 02:49:38 2020
System Version 4.1.1
System Version Control ID 0x0
SystemID 40

DEFAULT BIASES
bias_diff 299
bias_diff_off 221
bias_diff_on 384
bias_fo 1477
bias_hpf 1499
bias_pr 1250
bias_refr 1500

#### SYSTEM'S USB PORTS ####

USB Port type used: 3.00

centuryarks2@PHE-CA2:~/Prophesee/temp/SilkyEvCamUpdaterPack_20210119/SilkyEvCam_
G31_Installer_for_ubuntu_v2.3.0/resources$
```

以上でFW/Pluginのアップデートは終了です。

SilkyEvCam Updater Pack 2021/02/17

## 連絡事項

SilkyEvCamのファームウェアとプラグインは、製品向上のため今後も改版する可能性があります。改版状況は弊社製品サイトで公開しますので適宜参照してください。

CenturyArcs product site\*

<https://www.centuryarks.com/en/products/silkyevcam>

### Event Based Vision Camera

SilkyEvCam

Event Based Vision Camera  
CenturyArks Co., Ltd.

**SilkyEvCam**\* powered by PROPHESEE

EvC3A  
EvC3A-TK1

- ◆ Wide Dynamic Range
- ◆ Less Data
- ◆ Low Power
- ◆ Small Size
- ◆ VGA(640 x 480)
- ◆ USB Type-C™ interface

\* Trademark Application Pending

✓ Event Based Vision Camera

**ファイル名 : SilkyEvCamUpdaterPack\_win64\_20210122.zip**  
を弊社ホームページより、お使いのPCにダウンロードして解凍してください。

以下のファイルが展開されます。

- readme.txt
- SilkyEvCam plugin installer v2.3.0(SilkyEvCam\_G31\_Installer\_for\_win64\_v2.3.0.exe)
- SilkyEvCam FW updater v2.1.4(SilkyEvCam\_FW\_Updater\_for\_win64\_v2.1.4.zip)
- SilkyEvCam FPGA updater v4.1.1(SilkyEvCam\_FPGA\_Updater\_for\_win64\_v4.1.1.zip)

## アップデート手順は3ステップあります。

Step1. SilkyEvCam plugin installer v2.3.0

Step2. SilkyEvCam FW updater v2.1.4

Step3. SilkyEvCam FPGA updater v4.1.1

### お守りください

- 3つのステップをすべて実行してください。
- 処理実行は、PCにAC電源を繋げた状態で行ってください。
- プログラム実行中(ファームウェア書込み中)は、SilkyEvCamのUSBプラグを抜いたり、電源供給を止めないでください。

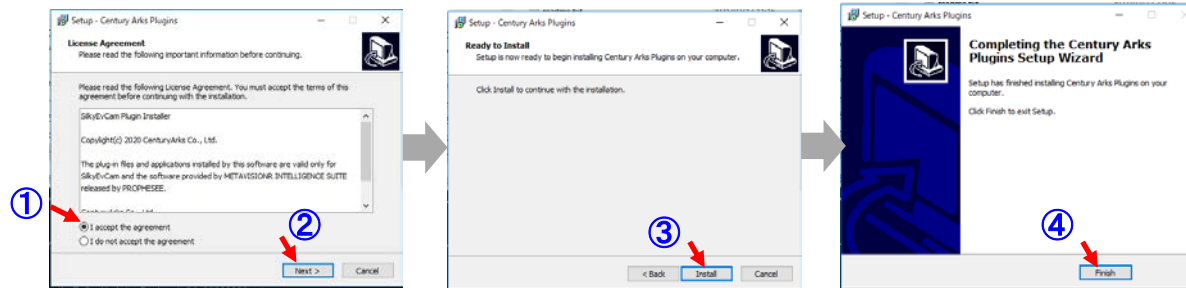
詳細手順を次ページより記載します。

SilkyEvCam Updater Pack 2021/02/17

For win64

## Step1. SilkyEvCam plugin installer v2.3.0

カメラをPCに繋げる必要はありません。  
 PCのコマンドプロンプト上で、以下の処理を実行してください。  
 \$> SilkyEvCam\_G31\_Installer\_for\_win64\_v2.3.0.exe [Enter]  
 以下のポップアップ画面は①②③④の順にクリックしてください。



## Step2. SilkyEvCam FW updater v2.1.4

SilkyEvCam\_FW\_Updater\_for\_win64\_v2.1.4.zip を解凍し、  
 PCのコマンドプロンプト上で、以下の処理を実行してください。  
 \$> cd SilkyEvCam\_FW\_Updater\_for\_win64\_v2.1.4 [Enter]  
 カメラとPCをUSBケーブルで繋がめます。  
 PCのコマンドプロンプト上で、以下の処理を実行してください。  
 \$> SilkyEvCam\_FW\_Updater.bat [Enter]  
 コマンド入力待ち状態になったら、カメラのUSBプラグを抜いてください。

## Step3. SilkyEvCam FPGA updater v4.1.1

SilkyEvCam\_FPGA\_Updater\_for\_win64\_v4.1.1.zip を解凍し、  
 PCのコマンドプロンプト上で、以下の処理を実行してください \$> cd  
 SilkyEvCam\_FPGA\_Updater\_for\_win64\_v4.1.1 [Enter]  
 カメラとPCをUSBケーブルで繋がめます。  
 PCのコマンドプロンプト上で、以下の処理を実行してください。  
 \$> SilkyEvCam\_FPGA\_Updater.bat [Enter]  
 コマンド入力待ち状態になったら、カメラのUSBプラグを抜いてください。

SilkyEvCamのデバイス情報を表示する手順は以下のとおりです。

カメラとPCをUSBケーブルで繋がせます。

PCのコマンドプロンプト上で、以下の処理を実行してください。

\$> silkyevcam\_platform\_info.exe [Enter]

silkyevcam\_platform\_info.exe実行を容易にするために、ユーザー環境変数のPathに、"c:¥Program Files¥CenturyArks¥bin"を追加することを推奨します。

赤い枠内の情報がこの例と同じであることを確認してください。

```

コマンド プロンプト
c:¥Program Files¥CenturyArks¥bin>silkyevcam_platform_info.exe

-----
METAVISION SOFTWARE INFORMATION
-----

#### INSTALLED SOFTWARE ####

Version:                2.1.0.2026617
Id:                     e016295c1f656099fae200929720954ace46f4da

-----
METAVISION SYSTEMS INFORMATION
-----

#### SYSTEMS AVAILABLE ####

# FOUND GEN 3.1 VGA #

Connection              USB
FW Build Date           Fri Jan 15 17:26:36 2021
FW Release Version      2.1.4
Manufacturer            CenturyArks
Raw Formats             EVT3
Sensor Info             3.1
Serial                  00000000000000000000
System Build Date       Sat Dec 19 02:49:38 2020
System Version          4.1.1
System Version Control ID 0x0
SystemID                40

DEFAULT BIASES
bias_diff               299
bias_diff_off           221
bias_diff_on            384
bias_fo                  1477
bias_hpf                 1499
bias_pr                  1250
bias_refr                1500

c:¥Program Files¥CenturyArks¥bin>
    
```

以上でFW/Pluginのアップデートは終了です。



SilkyEvCam Updater Pack 2021/02/17

## 連絡事項

SilkyEvCamのファームウェアとプラグインは、製品向上のため今後も改版する可能性があります。改版状況は弊社製品サイトで公開しますので適宜参照してください。

CenturyArcs product site\*

<https://www.centuryarks.com/en/products/silkyevcam>

### Event Based Vision Camera

SilkyEvCam

Event Based Vision Camera  
CenturyArks Co., Ltd.

**SilkyEvCam**\* powered by PROPHESEE

EvC3A  
EvC3A-TK1

- ◆ Wide Dynamic Range
- ◆ Less Data
- ◆ Low Power
- ◆ Small Size
- ◆ VGA(640 x 480)
- ◆ USB Type-C™ interface



\* Trademark Application Pending

✓ Event Based Vision Camera