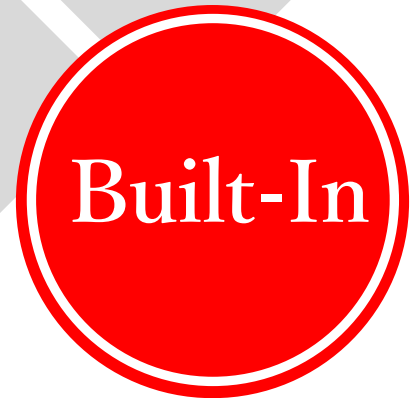




アプリケーションエリア

監視カメラ  
ドローン  
ロボティクス  
AGV  
衛星機器



イベントカメラを  
モジュール化

イベントベースビジョン  
カメラモジュール  
SilkyEvCam<sup>®</sup>シリーズ  
シルキーイーヴイカム

# HD Module

プロ仕様のSilkyEvCam<sup>®</sup> HDと同じセンサーIMX636を搭載したカメラモジュールです。先行のカメラモジュール SilkyEvCam<sup>®</sup> GenX320 4x5に比べ、より高精細で、広い範囲を捉えることができます。イベントベースビジョンセンサーが持つ高速センシングかつ広範なダイナミックレンジの特徴を備え、少データ容量・低遅延・低消費電力実装しています。

イベントベースビジョンカメラ SilkyEvCam<sup>®</sup>シリーズに本製品が加わり、プライバシーに配慮した監視カメラ、災害時や危険地帯での活用が期待されるドローン、ロボティクス、AGV、さらには小型衛星機器など、従来よりも幅広いアプリケーションでの使用が始まっています。

1  $\mu$ sec

最小時間分解能

>120dB

ダイナミックレンジ

MIPI (2Lane)

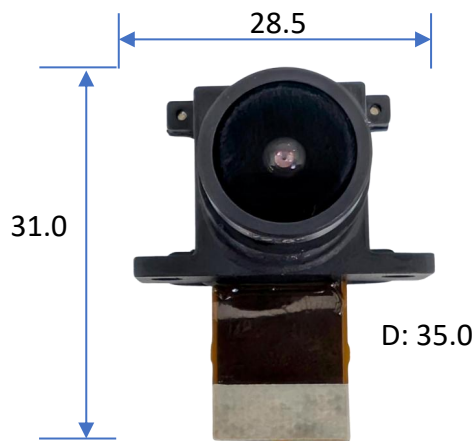
インターフェース

1280 x 720

解像度

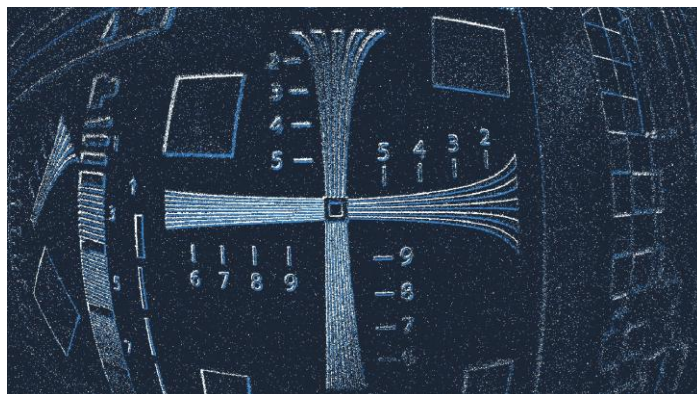
イベントベースビジョンセンサーは、人の眼が光を感じる仕組みを模した動作をするセンサーです。画素ごとに取り込まれた光の輝度変化が、設定された閾値を超えた場合にイベントとして検出され、「画素の座標、時刻、極性（明暗）」が出力されます。この動作は各画素ごとに独立、非同期に行われます。

Flip Chip実装技術によりモジュールを最小化。搭載レンズや Flex長のカスタマイズも承ります。



(単位：mm)

液晶画面に表示したチャートを撮影



明るく変化した部分は白く表示、暗く変化した部分は青く表示しています。

## SilkyEvCam® HD Module 仕様

イベントベース ビジョンセンサー	モデル	IMX636 (SONY)
	イメージサイズ	Type 1/2.5" (Diagonal 7.14mm)
	画素数	HD (1280(H) x 720(V))
	ピクセルサイズ	4.86μm x 4.86μm
	レイテンシー	100μs 以下 @ 1k lux
出力	インターフェース	MIPI (2Lane) BtoB Connector (DF40GB-30DP-0.4V(51): HIROSE)
	電源	3.3V IN
カメラ	ダイナミックレンジ	>120dB
	使用温度範囲	0 ~ +50 °C
	保存温度範囲	-30 ~ +80 °C
	消費電力	250mA (max) / 80mA (Ave.)
	寸法/重量	28.5(W) x 31.0(H) x 35.0(D) mm / 12g
	Rawフォーマット	EVT3.0
	FOV (D)	156deg
レンズ	焦点距離	3.6mm
	絞り	F2.0
	イメージサークル	14mm
	FOV (D)	156deg

### オプション

マグネシウム製/PEEK製筐体、各種レンズをご用意しています。詳細は下記ウェブページをご覧ください。



イベントベースビジョンカメラ  
SilkyEvCam®とは



SilkyEvCam® HD Module  
詳細情報はこちら



※ 本資料に記載されている会社名および製品名は、各社・各団体の登録商標または商標です。  
※ 本資料に記載されている規格等は予告なく変更することがあります。

2026.06

