



Pro
Model

イベントベース
ビジョンカメラ

SilkyEvCam[®] HD

シルキーイーヴイカム

SilkyEvCam[®] HDは、Sony製 IMX636 イベントベースビジョンセンサーを搭載し、従来のVGAモデルと同じ寸法のままHD解像度を実現した産業用グレードのイベントベースビジョンカメラです。従来のフレームベースのカメラとは全く異なるコンセプトで作られたSilkyEvCam[®] HDは、これまでにないイベントベースの世界を明らかにします。

1 μ sec

最小時間分解能

>120dB

ダイナミックレンジ

1/10~1/1000

フレームベースカメラと
比較したデータ量

1280 x 720

解像度

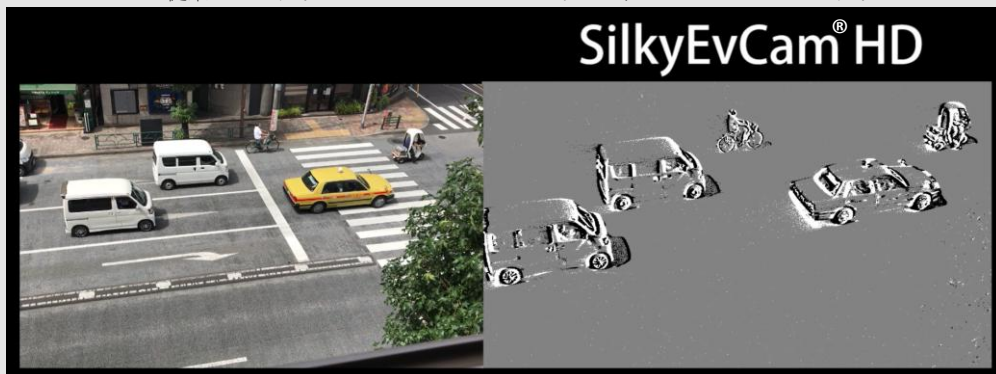
イベントベースビジョンセンサーは、人の眼が光を感じる仕組みを模した動作をするセンサーです。画素ごとに取り込まれた光の輝度変化が、設定された閾値を超えた場合にイベントとして検出され、「画素の座標、時刻、極性（明暗）」が出力されます。この動作は各画素ごとに独立、非同期に行われます。

従来のカメラとの違い

従来のカメラが一定のフレームレートに従って画面全体の情報を出力するのに対し、イベントベースビジョンカメラは明暗の変化があった画素だけのデータを非同期に出力します。そのため動かない（輝度変化のない）道路、建物、停車中の車などは出力せず、動く物体だけを確実に捉えることができます。

従来のカメラ

イベントベースビジョンカメラ



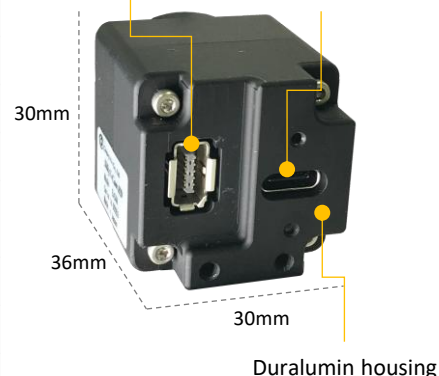
動画はこちらから！

SilkyEvCam® HD

イベント ベース ビジョン センサー	モデル	IMX636 (SONY)
	イメージサイズ	Type 1/2.5" (Diagonal 7.14mm)
	画素数	HD (1280(H) x 720(V))
	ピクセルサイズ	4.86μm x 4.86μm
	レイテンシー	100μs 以下 @ 1k lux
	スループット	20Mevents/s (デフォルト、変更可能)
出力	インターフェース	USB 3.0 (USB Type-C™ connector) IX Series Connector (IX80G-B-10P : HIROSE) (Plug: IX30G-B-10S-CV(7.0) IX31G-B-10S-CV(7.0))
	電源	USB Power (VBUS) 5V
カメラ	レンズマウント	C/CS Mount
	ダイナミックレンジ	>120dB (DR >120 dBは、0.08ルクス (イメージング特性は保証されません) の低照度下測定で達成可能です。)
	使用温度範囲	0 ~ + 50 °C
	保存温度範囲	- 30 ~ + 80 °C
	電流消費量	300mA (max) / 100mA (Ave.)
	寸法/重量	30mm (W) x 30mm (H) x 36mm (D) / 42g
	Rawフォーマット	EVT3

IX Series Connector
SYNC_I/O TRIG_IN

USB Type-C™ connector
with lock screw



高耐久設計

温度変化：IEC 60068-2-14
高温高湿：IEC 60068-2-78
落下転倒：IEC 60068-2-31
静電放電：IEC 61000-4-2

ソフトウェアツールキット

PROPHESSEE社がソフトウェアツールキット“Metavision® SDK”を有償提供しています。イベントベースビジョンカメラのデータを扱う基礎ライブラリ、各種アルゴリズム、実用的なサンプルプログラムやすべてのモジュールのソースコードが含まれます。商用グレードのライセンスについてはバージョンによって異なります。また、SDKのうち、高度な解析ロジック、高機能なGUI等を除外したサブセットを、OpenEB という名称で、OpenSource (Apache License2.0) として公開しており、GitHubから入手可能です。



※ 本資料に記載されている会社名および製品名は、各社・各団体の登録商標または商標です。
※ 本資料に記載されている規格等は予告なく変更することがあります。

2026.06

株式会社センチュリーアークス

〒106-0031 東京都港区西麻布3-13-1
TEL:03-6804-5752 FAX:03-5411-2661

URL : <https://www.centuryarks.com/>
営業部/Sales : ca_sales@centuryarks.com

